



30. ágúst 2024

TILKYNNINGAR TIL SJÓFARENDA 9 NOTICES TO MARINERS 2024

Tilkynningar nr. / Notices No. 49-55

Í þessu eintaki eru tilkynningar varðandi neðangreind sjókort.
The following charts are affected by the NMs in this issue.

Kort/Chart	Tilk./NM	Kort/Chart	Tilk./NM	Kort/Chart	Tilk./NM
52	52	361	49, 50		
53	53	518	54(T)		
71	51				

Tengill á T.t.s. / Link to NMs:

<http://www.lhg.is/siglingaoryggi/tilkynningar-til-sjofarenda/>

Tengill á lista yfir T.t.s. eftir kortanúmerum / Link to cumulative list of NMs, by chart number:

<https://www.lhg.is/starfsemi/sjomaelingasvid/tts/uppsafnadar-tilkynningar/>

Efni/Contents

- I Tilkynningar til sjófarenda / Notices to Mariners
- II Ýmsar tilkynningar og aðvaranir / Miscellaneous
- III Leiðréttingar í Vitaskrá / Corrections to List of Lights

Landfræðileg lega staðar miðast við sjókort í stærsta mælikvarða nema annað sé tekið fram og er gefin upp í gráðum, mínútum og brotum úr mínútu. Allar stefnur eru gefnar réttvísandi frá 000°(norðri) austur um að 360°, þær sem eiga við ljósgeira eru gefnar frá sjó. Skammstafanir (P) og (T) tákna bráðabirgða (preliminary) og tímabundna (temporary) tilkynningu.

Geographical positions refer to the largest scale chart unless otherwise stated. They are given in degrees, minutes and decimals of a minute. Bearings are referred to the true compass and are reckoned clockwise from 000° to 360°, those relating to lights are from seaward. The abbreviations (P) and (T) stand for preliminary and temporary notices.

Sjófarendur eru beðnir að tilkynna strax til Landhelgisgæslunnar (sjokort@lhg.is), verði þeir varir við eða uppgötvi siglingahættur, sem eru ekki sýndar í sjókortum, einnig ef þeir verða varir við skekkjur í sjókortum eða öðrum leiðbeiningum fyrir sjófarendur.

SJÓKORTASALAR

Chart agents

Reykjavík – Hafnarfjörður

Viking Björgunarbúnaður ehf., Íshella 7, 221 Hafnarfjörður.

Sími: 544 2270 Fax: 544 2271

sjokort@viking-life.com

Akureyri

Gúmmíbátapjónusta Norðurlands, Draupnisdötu 3, 603 Akureyri.

Sími: 462 6040 Gsm: 898 3366 Fax: 461 790

gummibatar@gummib.is

Rafræn sjókort – ENC kort

*Electronic Navigational Charts – ENC*s

IC-ENC (www.ic-enc.org) sér um dreifingu ENC korta fyrir Sjósmælingar Íslands.

*Icelandic ENC*s are distributed via IC-ENC (www.ic-enc.org).

Upplýsingar um söluaðila er af finna hér: <http://www.ic-enc.org/Distribution.html>

Information on Value Added Resellers: <http://www.ic-enc.org/Distribution.html>

ENC kortaskrá/ ENC Catalogue: <http://www.ic-enc.org/Coverage.html>

Prentunarleiðbeiningar vegna uppdráttar í mælikvarða

Veljið að prenta á blaðstærð A4 og stillið á að prenta í raunstærð (Actual size).

Printing instructions for blocks at set scale

Print on paper size A4 and choose to print actual size.

I TILKYNNINGAR TIL SJÓFARENDA

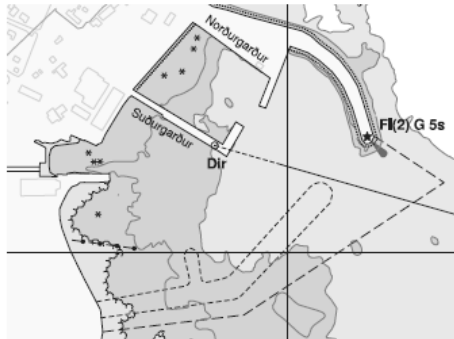
49. SV-land. Faxaflói. Njarðvík. Framkvæmdir.

Færið inn framkvæmdasvæði í Njarðvíkurhöfn, með texta „Framkvæmdir *Works in progress* 2024, sem afmarkast af línu ____ sem dregin er milli eftirtalinna staðsetninga og afmarkar framkvæmdir við dýpkun, grjótgarð og losunarsvæði:

1. 63°59,111'N, 022°31,818'V (land)
2. 63°59,067'N, 022°31,660'V
3. 63°58,940'N, 022°32,094'V
4. 63°58,924'N, 022°32,401'V (land)

Sjófarendur gæti varúðar og hafi samband við hafnaryfirvöld.
Sími: 420 3224 og VHF rás 12.

Fyrirhuguð lega sjóvarnargarðs og framkvæmdasvæði sjást á meðfylgjandi korti.



Kort: 361

Vegagerðin

50. SV-land. Faxaflói. Njarðvík. Framkvæmdir. Ljósdufl.

Færið inn ljósdufl í Njarðvíkurhöfn, samkvæmt eftirfarandi:

Rautt stangardufl $\frac{1}{8}$ á stað: 63°59,063'N, 022°31,913'V, ljóseinkenni: FL(2) R 5s.

Rautt stangardufl $\frac{1}{8}$ á stað: 63°59,051'N, 022°32,140'V, ljóseinkenni: FL R 3s.

Sjófarendur gæti varúðar og hafi samband við hafnaryfirvöld:
Sími: 420 3224 og VHF rás 12.

Kort: 361

Vitaskrá 2023, bls. 30

Vegagerðin

51. SA-land. Hvalbakshalli. Rannsóknardufl.

Neðansjávardufli vegna hafrannsóknna hefur verið lagt út.
Skip við veiðar eru beðin um að fara ekki nær duflinu en 1 sjómílu.

Færið inn tákn  fyrir sjálfvirkt auðkennismerki (AIS) á neðangreindum stað:

Auðkenni	MMSI Nr.	Staðsetning	Dýpi á efsta hluta dufls
WV2024	992516855	64°21,60'N, 012°15,01'V	434 m

Frekari upplýsingar fást hjá Andreas Macrander, Hafrannsóknastofnun,
andreas.macrander@hafogvatn.is, sími: 575 2062 / Gsm: 865-9849
og oceanography@hafogvatn.is

Kort 71

Hafrannsóknastofnun

52. NV-land. Húnaflói. Dýpi.

Færið inn dýpi: 6,2 m innan hættuhrings , á stað: 66°20,502'N, 022°05,488'V

Færið inn dýpi: 6,8 m á stað: 66°19,968'N, 022°09,903'V
og 10m dýpislínu umhverfis.

Færið inn dýpi: 3,3 m, á stað: 66°18,775'N, 022°01,452'V
og aðlagið 10m dýpislínu og hættulínu til samræmis.

Færið inn dýpi: 4,6 m innan hættuhrings , á stað: 66°17,764'N, 022°11,448'V.

Færið inn dýpi: 6,0 m innan hættuhrings , á stað: 66°13,373'N, 021°49,738'V.

Færið inn dýpi: 3,4 m innan hættuhrings , á stað: 66°09,943'N, 021°37,696'V

Færið inn dýpi: 14,4 m, á stað: 66°20,100'N, 022°04,574'V,
með 20m og 30m dýpislínum umhverfis.

Færið inn dýpi: 8,5 m, á stað: 66°19,974'N, 022°05,488'V,
með 10m dýpislínu umhverfis og aðlagið 20m og 30m dýpislínur.

Kort 52

Landhelgisgæsla Íslands

53. NV-land. Húnaflói. Dýpi.

Færið inn dýpi: 5,6 m innan hættuhrings , á stað: 65°20,734'N, 021°06,975'V.

Færið inn dýpi: 11,6 m á stað: 65°19,592'N, 021°08,306'V
og 20m dýpislínu umhverfis. Aðlagið 30m dýpislínu, til samræmis.

Kort 53

Landhelgisgæsla Íslands

II ÝMSAR TILKYNNINGAR OG AÐVARANIR

54.(T) N-land. Húnaflói. Skagaströnd. Ljósdufl.

Toppmerki vantar á dufl við Brúnkollu, á stað: 65°49,24'N, 20°19,08'V.

Kort: 518

Vitaskrá 2023, bls. 32

Vegagerðin

55. Tímabundnar (T) tilkynningar í gildi ágúst 2024.

- Nr. 17/2019 (T) SV-land. Kópavogur. Slökkt á aftara leiðarljósi.
- Nr. 23/2020 (T) A-land. Seley. Radarsvari óvirkur.
- Nr. 16/2021 (T) NV-land. Steingrímsfjörður. Drangsnæs. Rannsóknadufl.
- Nr. 1/2022 (T) N-land. Skagafjörður. Sauðárkrókur. Norðurgarður. Framkvæmdir.
- Nr. 24/2022 (T) N-land. Siglufjörður. Selvíkurnef. Viti logar ekki.
- Nr. 67/2022 (T) NV-land. Ísafjarðardjúp. Æðeyjarviti.
- Nr. 68/2022 (T) NV-land. Ísafjarðardjúp. Arnarnesviti.
- Nr. 10/2023 (T) NV-land. Arnarfjörður. Straummælingadufl.
- Nr. 40/2023 (T) V-land. Breiðafjörður. Kjallakssker. Dufl.
- Nr. 41/2023 (T) V-land. Breiðafjörður. Flatey. Brimskerjaröst. Dufl.
- Nr. 45/2023 (T) NV-land. Norðurfjörður. Hafnarviti.
- Nr. 46/2023 (T) SA-land. Breiðdalsvík. Viti og leiðarljós.
- Nr. 49/2023 (T) S-land. Þorlákshöfn. Öldumælisdufl.
- Nr. 62/2023 (T) SV-land. Faxaflói. Reykjavík. Elliðaárvogur. Innsiglingarljós.
- Nr. 64/2023 (T) V-land. Snæfellsnes. Ólafsvík. Framkvæmdir.
- Nr. 69/2023 (T) V-land. Breiðafjörður. Bjarneyjar. Dufl.
- Nr. 70/2023 (T) SV-land. Faxaflói. Skerjafjörður. Dufl.
- Nr. 71/2023 (T) SV-land. Faxaflói. Kleppsvík. Dufl.
- Nr. 76/2023 (T) NV-land. Gjögur. Viti.
- Nr. 77/2023 (T) V-land. Stykkishólmur. Bænhúshólmi. Hafnarviti.
- Nr. 1/2024 (T) V-land. Breiðafjörður. Ólafsvík.
- Nr. 48/2024 (T) N-land. Málmeyparrif. Leiðarmerki.
- Nr. 54/2024 (T) N-land. Húnaflói. Skagaströnd. Ljósdufl.

Landhelgisgæsla Íslands

I NOTICES TO MARINERS

49. SW-Coast. Faxaflói. Njarðvík. Works in progress.

Insert works in progress area in Njarðvík harbour, with text: „Framkvæmdir *Works in progress* 2024, bounded by line — — — between the following positions, indicating works in progress on dredging, breakwater and dumping area:

1. 63°59.111'N, 022°31.818'W (land)
2. 63°59.067'N, 022°31.660'W
3. 63°58.940'N, 022°32.094'W
4. 63°58.924'N, 022°32.401'W (land)

Mariners to show caution and contact harbour authorities:
Tel: +354 420 3224 and VHF channel 12.

The proposed location of the breakwater and the construction area can be seen on the attached map.

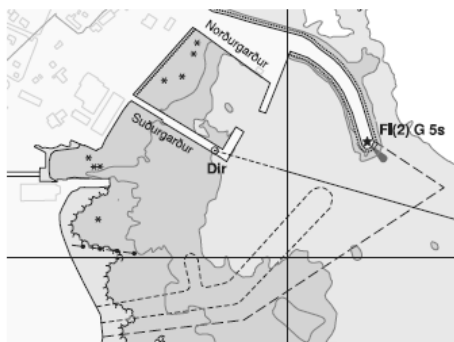


Chart: 361

Icelandic Road and Coastal Administration

50. SW-Coast. Faxaflói. Njarðvík. Works in progress. Light buoys.

Insert light buoys in Njarðvík harbour, according to following:

Red spar buoy $\frac{1}{8}$ in pos: 63°59.063'N, 022°31.913'W, light character: *FL(2) R 5s*.

Red spar buoy $\frac{1}{8}$ in pos: 63°59.051'N, 022°32.140'W, light character: *FL R 3s*.

Mariners to show caution and contact harbour authorities:
Tel: + 354 - 420 3224 and VHF channel 12.

Chart: 361

List of lights 2023, p. 30

Icelandic Road and Coastal Administration

51. SE-Coast. Hvalbakshalli. Scientific buoy.

Submarine buoy for marine research has been laid out.
Ships engaging in fishing requested to keep 1M distance.

Insert symbol  for Automatic Identification System transmitter (AIS) in pos:


ID	MMSI No.	Position	Depth to top of buoy
WV2024	992516855	64°21.60'N, 012°15.01'W	434 m

For additional information contact: Andreas Macrander, Marine and Freshwater Research Institute, andreas.macrander@hafogvatn.is, Tel: (+354) 575 2062 / Mobile: (+354) 865 9849 and oceanography@hafogvatn.is

Chart 71


Marine and Freshwater Research Institute


52. NW-Coast. Húnaflói. Depths

Insert depth: 6.2 m, enclosed by danger line  in pos: 66°20.502'N, 022°05.488'W

Insert depth: 6.8 m in pos: 66°19.968'N, 022°09.903'W
enclosed by a 10m depth contour.

Insert depth: 3.3 m, in pos: 66°18.775'N, 022°01.452'W
Amend 10m contour and danger line accordingly.

Insert depth: 4.6 m, enclosed by danger line  in pos: 66°17.764'N, 022°11.448'W.

Insert depth: 6.0 m, enclosed by danger line  in pos: 66°13.373'N, 021°49.738'W.

Insert depth: 3.4 m, enclosed by danger line  in pos: 66°09.943'N, 021°37.696'W


Insert depth: 14.4 m, in pos: 66°20.100'N, 022°04.574'W,
enclosed by 20m and 30m meter contours.

Insert depth: 8.5 m, in pos: 66°19.974'N, 022°05.488'W,
enclosed by a 10m contour. Amend 20m and 30m contours accordingly.

Chart 52

Icelandic Coast Guard

53. NW-Coast. Húnaflói. Depths.

Insert depth: 5.6 m, enclosed by danger line  in pos: 65°20.734'N, 021°06.975'W.

Insert depth: 11.6 m in pos: 65°19.592'N, 021°08.306'W,
enclosed by a 20m contour. Amend 30m contour accordingly.

Chart 53

Icelandic Coast Guard

II MISCELLANEOUS

54.(T) N-Coast. Húnaflói. Skagaströnd. Light buoy.

Topmark is missing on light buoy by Brúnkolla, in pos: 65°49.24'N, 20°19.08'W.

Chart: 518

List of lights 2023, p. 32

Icelandic Road and Coastal Administration

55. Temporary (T) Notices in force. August 2024.

- No. 17/2019 (T) SW-Coast. Kópavogur. Construction work. Rear light turned off.
- No. 23/2020 (T) E-Coast. Seley. Racon out of order.
- No. 16/2021 (T) NW-Coast. Steingrímsfjörður. Drangsnes. Research buoy.
- No. 1/2022 (T) N-Coast. Skagafjörður. Sauðárkrúkur. Norðurgarður. Construction.
- No. 24/2022 (T) N-Coast. Siglufjörður. Selvíkurnef. Lighthouse out of order.
- No. 67/2022 (T) NW-Coast. Ísafjarðardjúp. Æðey lighthouse.
- No. 68/2022 (T) NW-Coast. Ísafjarðardjúp. Arnarnes lighthouse.
- No. 10/2023 (T) NW-Coast. Arnarfjörður. Current meter buoys.
- No. 40/2023 (T) W-Coast. Breiðafjörður. Kjallakssker. Buoy.
- No. 41/2023 (T) W-Coast. Breiðafjörður. Flatey. Brimskerjaröst. Buoy.
- No. 45/2023 (T) NW-Coast. Norðurfjörður. Harbour light.
- No. 46/2023 (T) SE- Coast. Breiðdalsvík. Lighthouse and leading lights.
- No. 49/2023 (T) S-Coast. Þorlákshöfn. Wave recorder buoy.
- No. 62/2023 (T) SW-Coast. Faxaflói. Reykjavík. Elliðaárvogur. Leading light.
- No. 64/2023 (T) W-Coast. Snæfellsnes. Ólafsvík. Works in progress.
- No. 69/2023 (T) W-Coast. Breiðafjörður. Bjarneyjar. Buoy.
- No. 70/2023 (T) SW-Coast. Faxaflói. Skerjafjörður. Buoy.
- No. 71/2023 (T) SW-Coast. Faxaflói. Kleppsvík. Buoy.
- No. 76/2023 (T) NW-Coast. Gjögur. Lighthouse.
- No. 77/2023 (T) W-Coast. Stykkishólmur. Bænhúshólmi. Harbour light.
- No. 1/2024 (T) W-Coast. Breiðafjörður. Ólafsvík.
- Nr. 48/2024 (T) N-Coast. Málmeyjarrið. Leading beacon.
- Nr. 54/2024 (T) N-Coast. Húnaflói. Skagaströnd. Light buoys.

Icelandic Coast Guard

III LEIÐRÉTTINGAR Í VITASKRÁ

III CORRECTIONS TO LIST OF LIGHTS

Vitar

Bls.	Nr. (Alþj.nr.)	Nafn Staðarlýsing	Staður	Ljóseinkenni	Hæð m	Sjónarl.	Vitahús Ljósstæði	Ljósgeirar Athugasemdir
Nil								

Dufl

Bls.	Nafn	Staður	Ljóseinkenni	Toppmerki	Lýsing
30	Njarðvík -dufl v/framkvæmda	63 59,063 22 31,913	FL(2) R 5s		Rautt stangardufl
	-dufl v/framkvæmda	63 59,051 22 32,140	FL R 3s		Rautt stangardufl

Sjó- og leiðarmerki

Bls.	Nafn	Staður	Toppmerki	Lýsing	Athugasemdir
Nil					