



LANDHELGISGÆSLA ÍSLANDS
ICELANDIC COAST GUARD

Kortaskrá

Catalogue of Charts *Sjókort, handbækur, sjókortasalar*
Charts, nautical publications, agents



SJÓMÆLINGAR ÍSLANDS
Hydrographic Department



Innihald Contents

	bls./page
Almennar upplýsingar General information.....	3
Aðsiglinga- og hafnakort Harbour plans and approach charts.....	4
Strandsiglingakort Coastal charts	6
Yfirsiglingakort Transit charts	8
Rafræn sjókart Electronic Navigational Charts, ENC's	9
Ýmis kort Miscellaneous charts.....	10
Útgáfur fyrir sjófarendur Nautical publications.....	10
Sjókortasalar Agents.....	12

Útg./Pub. 1. júlí 2019

Landhelgisgæsla Íslands – Sjómaelínga- og siglíngaöryggisdeild

Icelandic Coast Guard – Hydrographic and Maritime Safety Department

Skógarhlíð 14, 105 Reykjavík

Sími: +354 5452000 Fax: +354 5452001

sjokort@lhg.is www.lhg.is

Almennar upplýsingar General information

Sjókort

Landhelgisgæsla Íslands (LHG) hefur það hlutverk að sjá um sjómælingar skv. 4. gr. laga nr. 52/2006. Sjómælingar Íslands (SÍ), svið innan LHG, sér um þessi verkefni. Auk þess sér sviðið um útgáfu sjókorta, vitaskrár, leiðsögubókar og annarra gagna fyrir sjófarendur við Ísland.

Í 10. gr. 5. mgr. reglna um björgunar- og öryggisbúnað íslenskra skipa (nr. 189/1994) segir: *Sérhvert skip skal hafa nýjustu útgáfu nauðsynlegra sjókorta, þ.e. yfirsiglinga- og sérkort. Nauðsynleg tæki skulu vera til að setja út í sjókort svo og vitaskrár, flóðtöflur og nauðsynlegar leiðsögubækur fyrir þau svæði sem fyrirhugað er að sigla um. Leiðréttingar, sem fram koma eftir útgáfu korts og birtar eru í tilkynningum til sjófarenda skulu færðar í kortin. Aðrar leiðréttingar sem birtar eru skal heimfæra þar sem við á.*

Alþjóðleg samtök og samvinna

Ísland gerðist aðili að alþjóðlegum samtökum sjómælingastofnana, International Hydrographic Organization (IHO) 1957. IHO sendir frá sér staðla og er þeim fylgt við gerð íslenskra sjókorta. Upplýsingar um IHO er að finna á: www.iho.int

Leiðrétting sjókorta

Breytingar eða leiðréttingar á sjókortum eru birtar í *Tilkynningum til sjófarenda* (T.t.s.) Þar er greint frá atriðum sem færa þarf inn á sjókort og það er á ábyrgð notandans að fylgjast með og færa tilkynningar í viðkomandi sjókort. T.t.s eru sendar notendum sjókorta sem þess óska, þeim að kostnaðarlausu. Einnig er hægt að nálgast rafræna útgáfu á vef LHG: www.lhg.is

Nýjar útgáfur

Upplýsingar um dýpi eða annað er snýr að siglingum eru uppfærðar með nýrri útgáfu af sjókorti eða með nýrri prentun séu breytingar minniháttar. Á hverju sjókorti eru upplýsingar um hvenær það var fyrst gefið út. Hafi kort komið út í nýrri útgáfu er þess getið sérstaklega.

Varpanir, viðmið og núllflötur sjókorta

Íslensk sjókort eru í Mercator-vörpun. Þau eru í WGS-84 viðmiðun með örfáum undantekningum. Dýpi er miðað við meðalstórstraumsfjöru. Dýpi og hæðir eru í metrum.

Leiðbeininga- og upplýsingarit

Í sjókortum er ekki rúm fyrir allar þær upplýsingar sem sjófarendum eru nauðsynlegar og eru þær því gefnar út í sérstökum ritum, sjá bls. 10.

Sala á útgáfum SÍ

Íslensku sjókortin og aðrar útgáfur eru seld í gegnum umboðsaðila héraendis og erlendis, sjá skrá yfir umboðsaðila á baksíðu.

Nautical charts

The Icelandic Coast Guard (ICG) is responsible for hydrographic surveying according to clause 4 of law No. 52/2006. The Hydrographic Department (HD) within ICG, executes this task. ICG-HD publishes nautical charts and other nautical publications such as List of Lights, Pilots etc. for mariners around Iceland.

Regulation on Life-Saving Appliances and Safety Equipment, No. 189/1994 for Icelandic ships stipulates: *Each and every vessel must carry latest edition of necessary charts i.e. transit charts and coastal charts. Furthermore a ship must carry necessary instruments to plot positions on a chart and Lists of Lights, Tide Tables and Pilots covering relevant sea areas. Charts must be corrected and up to date according to latest Notices to Mariners. Other corrections should be made where applicable.*

International organisation and cooperation

Iceland became a member of the International Hydrographic Organization (IHO) in 1957. IHO publishes specifications that are followed when Icelandic charts are made. Further information on IHO can be found at: www.iho.int

Chart correction

Changes and corrections are issued in *Notices to Mariners* (NM's). The NM's contain information on items that need to be amended in a chart and it is the users responsibility to keep his charts updated. The NM's are sent to chart users upon request, free of charge. Furthermore a digital version can be obtained at ICG's website: www.lhg.is

New editions

Information on depths or other matters concerning navigation are updated with a new edition of a chart or with a new print if changes are minor. On each chart there are information on date of first edition. If a new edition has been published it is shown separately.

Projections, horizontal and vertical datums

Icelandic charts are in the Mercator projection. All new charts are referred to the WGS-84 datum, but older charts are either referred to Hjørsey-datum or Reykjavik-datum. Depths are reduced to mean low water springs (MLWS). Depths and heights are in metres.

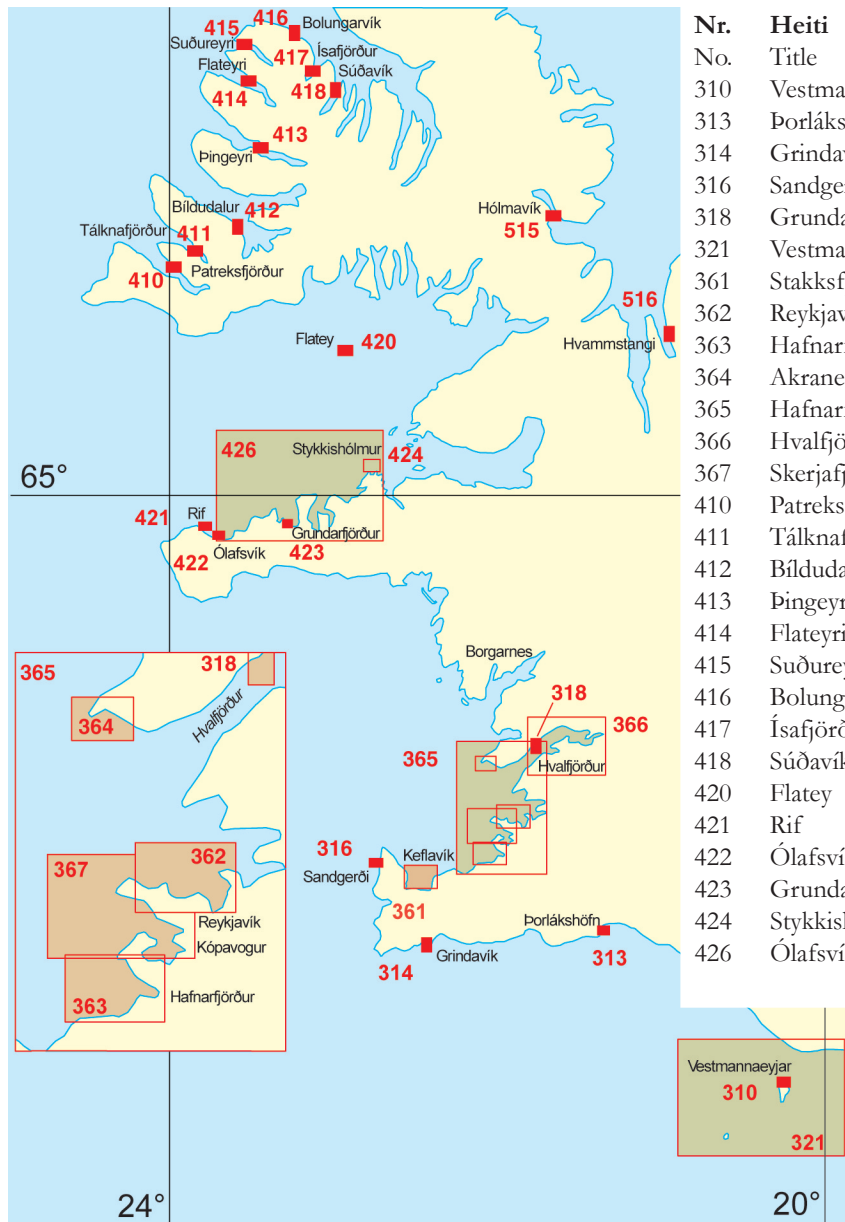
Guides and information

Charts alone can not carry all information necessary for mariners and therefore special nautical publications are printed. See list on p. 10.

Agents

Agents, within Iceland and abroad, sell Icelandic charts and other nautical publications. See list of agents on the back page.

Aðsiglinga- og hafnakort Harbour plans and approach charts



Nr.	Heiti	Viðmiðun	Mælikvarði	Útgáfuár	Ný útgáfa	Prentað
No.	Title	Datum	Scale	Pub. year.	New ed.	Printed
310	Vestmannaeyjar	WGS-84	1 : 10 000	2000	12/2015	*
313	Þorlákshöfn	WGS-84	1 : 10 000	2000	11/2017	*
314	Grindavík	WGS-84	1 : 10 000	2000	04/2014	*
316	Sandgerði	WGS-84	1 : 10 000	2000	06/2014	*
318	Grundartangi	WGS-84	1 : 10 000	04/2014		*
321	Vestmannaeyjar	WGS-84	1 : 50 000	1977	06/2010	
361	Stakksfjörður (Keflavík, Helguvík)...	WGS-84	1 : 10 000	1991	06/2010	
362	Reykjavík (INT 1113)	WGS-84	1 : 10 000	1984	06/2019	
363	Hafnarfjörður (Straumsvík)	WGS-84	1 : 10 000	1988	02/2007	06/2010
364	Akranes	WGS-84	1 : 10 000	1978	18/2018	
365	Hafnarfjörður - Akranes	WGS-84	1 : 40 000	1997	12/2019	
366	Hvalfjörður	WGS-84	1 : 35 000	1979	12/2014	
367	Skerjafjörður	WGS-84	1 : 15 000	1997	11/2008	
410	Patreksfjörður	WGS-84	1 : 10 000	08/2006		*
411	Tálknafjörður	WGS-84	1 : 10 000	04/2009		*
412	Bildudalur	WGS-84	1 : 10 000	04/2009		*
413	Þingeyri	WGS-84	1 : 10 000	02/2011		*
414	Flateyri	WGS-84	1 : 10 000	02/2011		*
415	Suðureyri	WGS-84	1 : 10 000	02/2011		*
416	Bolungarvík	WGS-84	1 : 10 000	12/2005		*
417	Ísafjörður	WGS-84	1 : 10 000	2001	02/2017	*
418	Súðavík	WGS-84	1 : 10 000	02/2011		*
420	Flatey	WGS-84	1 : 10 000	10/2009		*
421	Rif	WGS-84	1 : 10 000	2000	05/2009	*
422	Ólafsvík	WGS-84	1 : 10 000	2000	10/2014	*
423	Grundarfjörður	WGS-84	1 : 10 000	2003	04/2007	*
424	Stykkishólmur	WGS-84	1 : 10 000	06/2010		
426	Ólafsvík-Stykkishólmur.....	WGS-84	1 : 50 000	06/2004		11/2007

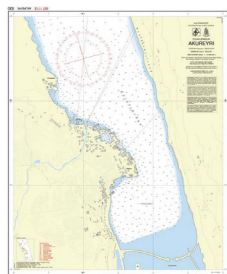
Kort 362



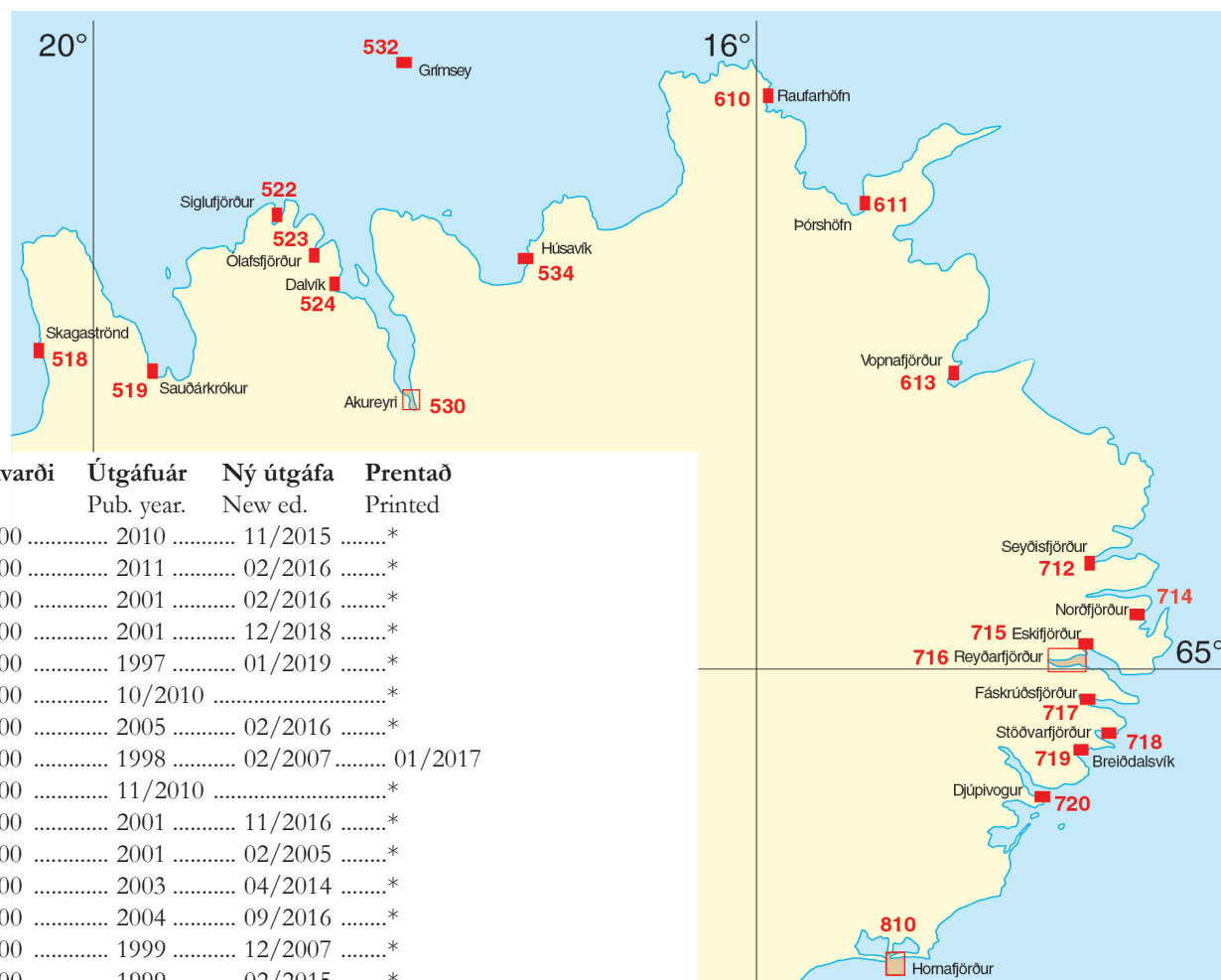
Aðsiglinga- og hafnakort Harbour plans and approach charts



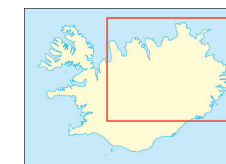
Kort 534



Kort 530



Nr.	Heiti	Viðmiðun	Mælikvarði	Útgáfuár	Ný útgáfa	Prentað
No.	Title	Datum	Scale	Pub. year.	New ed.	Printed
515	Hólmavík	WGS-84	1 : 10 000	2010	11/2015	*
516	Hvammstangi	WGS-84	1 : 10 000	2011	02/2016	*
518	Skagaströnd	WGS-84	1 : 10 000	2001	02/2016	*
519	Sauðárkrókur	WGS-84	1 : 10 000	2001	12/2018	*
522	Siglufjörður	WGS-84	1 : 10 000	1997	01/2019	*
523	Ólafsfjörður	WGS-84	1 : 10 000	10/2010		*
524	Dalvík	WGS-84	1 : 10 000	2005	02/2016	*
530	Akureyri (INT 1118)	WGS-84	1 : 10 000	1998	02/2007	01/2017
532	Grímsey	WGS-84	1 : 10 000	11/2010		*
534	Húsavík	WGS-84	1 : 10 000	2001	11/2016	*
610	Raufarhöfn	WGS-84	1 : 10 000	2001	02/2005	*
611	Þórshöfn	WGS-84	1 : 10 000	2003	04/2014	*
613	Vopnafjörður	WGS-84	1 : 10 000	2004	09/2016	*
712	Seyðisfjörður	WGS-84	1 : 10 000	1999	12/2007	*
714	Norðfjörður	WGS-84	1 : 10 000	1999	02/2015	*
715	Eskifjörður	WGS-84	1 : 10 000	1999	12/2014	*
716	Reyðarfjörður	WGS-84	1 : 10 000	02/2007		06/2010
717	Fáskrúðsfjörður	WGS-84	1 : 10 000	1997	09/2002	*
718	Stöðvarfjörður	WGS-84	1 : 10 000	11/2010		*
719	Breiðdalsvík	WGS-84	1 : 10 000	11/2011		*
720	Djúpipogur	WGS-84	1 : 10 000	2000	08/2002	*
810	Hornafjörður	WGS-84	1 : 10 000	1999	07/2007	*



* ■ Stærð A3. Prentað við pöntun. Leiðrétt samkvæmt Tts. Size A3. Print on demand. Corrected according to NtM.

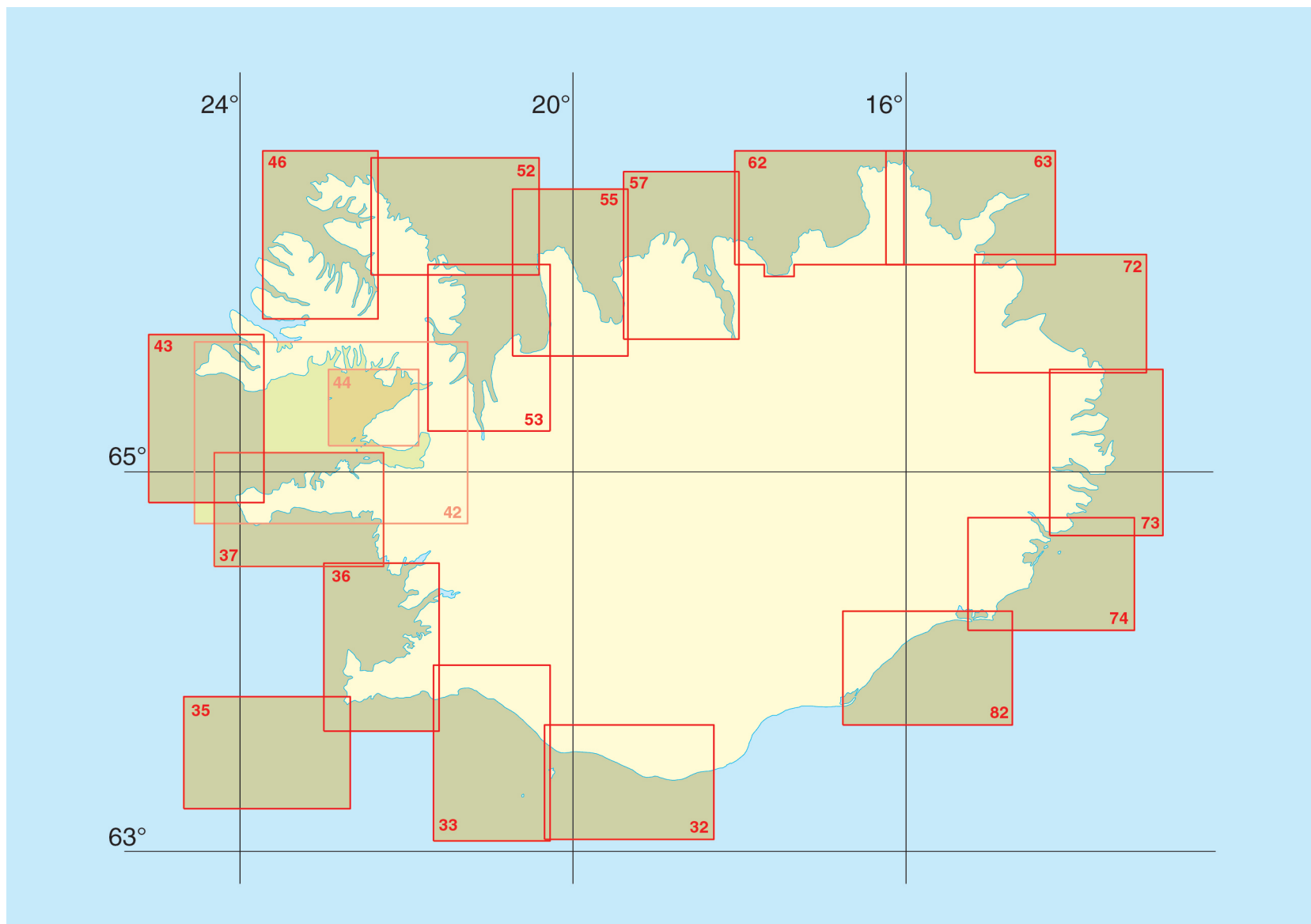
Strandsiglingakort Coastal charts

Nr. No.	Heiti Title	Viðmiðun Datum	Mælikvarði Scale	Útgáfuár Pub. year.	Ný útgáfa New ed.	Prentað Printed
32	Alviðruhamrar - Vestmannaeyjar.....	WGS-84	1 : 100 000	1980	05/2017	
33	Selvogur - Vestmannaeyjar.....	WGS-84	1 : 100 000	1966	10/2015	
35	Fuglasker	WGS-84	1 : 100 000	1972	05/2008	
36	Selvogur - Hjörsey (INT 1112)	WGS-84	1 : 100 000	1964	10/2016	
37	Hjörsey - Stykishólmur.....	WGS-84	1 : 100 000	06/2004		
42	Breiðafjörður.....	Reykjavík	1 : 160 000	1946	1979	2013
	Grundarfjörður 1 : 80 000 Röst 1 : 20 000					
43	Öndverðarnes - Tálkni	WGS-84	1 : 100 000	06/2011		
44	Norðurflói (Breiðafjörður)	Reykjavík	1 : 70 000	1915	06/2004	
46	Ísafjarðardjúp (INT 1114)	WGS-84	1 : 100 000	1977	06/2010	06/2014
52	Hornstrandir	WGS-84	1 : 100 000	1984	06/2010	
53	Húnaflói	WGS-84	1 : 100 000	09/2009		
55	Vatnsnes - Straumnes	WGS-84	1 : 100 000	1995	05/2006	11/2007
57	Eyjafjörður (INT 1110)	WGS-84	1 : 100 000	1998	06/2003	08/2009
62	Grimsey - Hraunhafnartangi	WGS-84	1 : 100 000	1993	06/2010	
63	Rifstangi - Digranes	WGS-84	1 : 100 000	1987	05/2009	
72	Digranes - Glettinganes	WGS-84	1 : 100 000	12/2008		
73	Glettinganes - Hlaða (INT 1111)	WGS-84	1 : 100 000	11/2007		04/2011
74	Hlaða - Stokksnes	WGS-84	1 : 100 000	1964	12/2001	11/2005
82	Stokksnes - Ingólfshöfði	WGS-84	1 : 100 000	1999	03/2013	



Kort 36

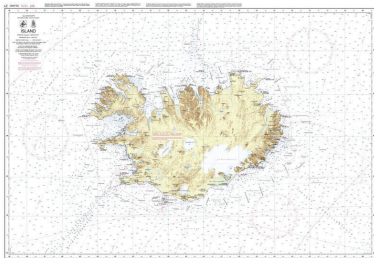
Strandsiglingakort Coastal charts



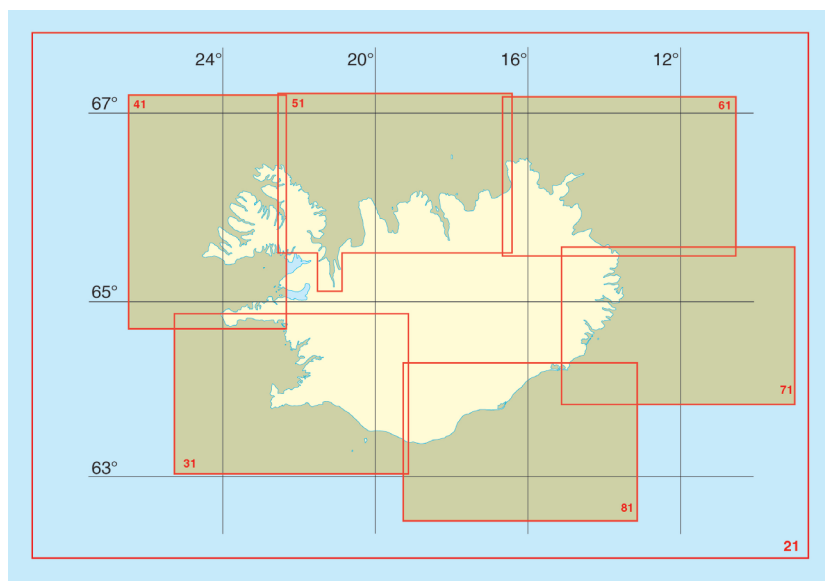
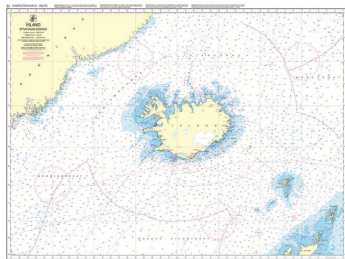
Yfirsiglingakort Transit charts

Nr.	Heiti	Viðmiðun	Mælikvarði	Útgáfuár	Ný útgáfa	Prentað
No.	Title	Datum	Scale	Pub. year.	New ed.	Printed
10	Ísland - Grænland (INT 112)	WGS-84	1 : 3 500 000	12/2011	
15	Ísland - Efnahagslögsagan	WGS-84	1 : 2 000 000	12/2011	
21	Ísland (INT 1010)	WGS-84	1 : 1 000 000	03/2008	
31	Dyrhólaey - Snæfellsnes (INT 1103)	WGS-84	1 : 300 000	1972	01/2017
41	Vestfirðir (INT 1104)	WGS-84	1 : 300 000	1970	03/2014
51	Horn - Rauðinúpur (INT 1105)	WGS-84	1 : 300 000	1981	11/2010
61	Rauðinúpur - Glettinganes (INT 1100)	WGS-84	1 : 300 000	1999	12/2009
71	Glettinganes - Stokksnes (INT 1101)	WGS-84	1 : 300 000	05/2007	
81	Stokksnes - Dyrhólaey (INT 1102)	WGS-84	1 : 300 000	12/2015	

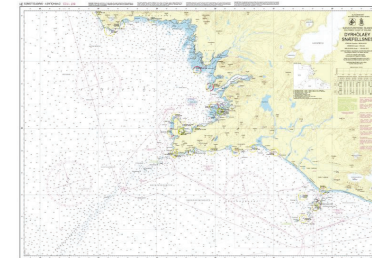
Kort 21



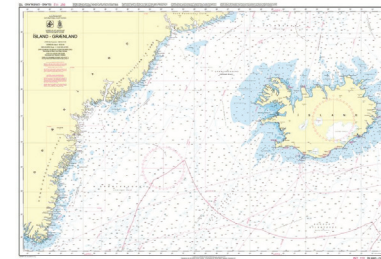
Kort 15



Kort 31



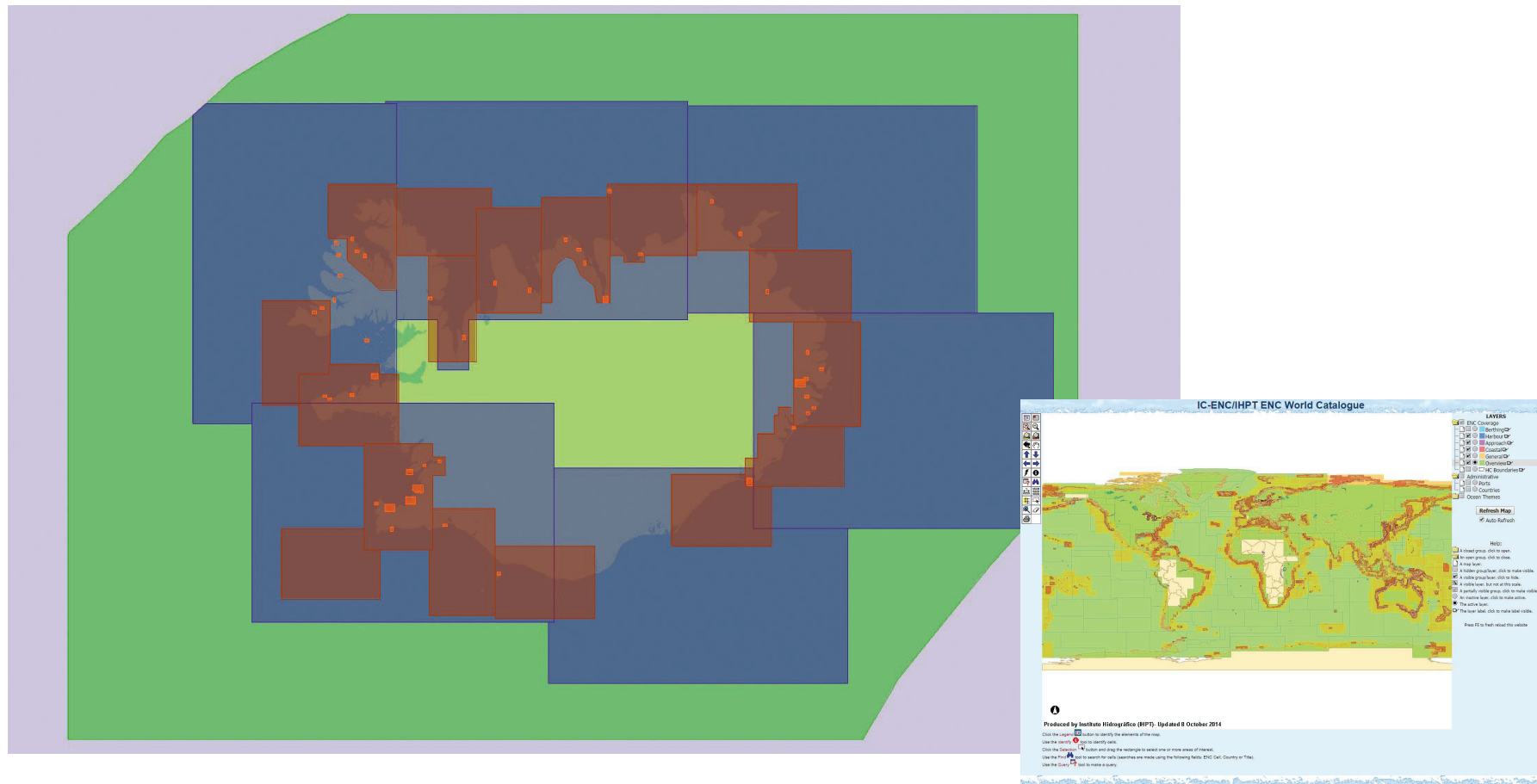
Kort 10



Rafræn sjókort Electronic Navigational Charts - ENCs

Nær öll prentuð íslensk sjókort eru til á rafrænu formi (ENC). Þeim er dreift í gegnum erlendan dreifingaraðila, IC-ENC (www.ic-enc.org). Rafræn sjókort eru vigursjókort sem uppfylla skilyrði Alþjóðasjómælingastofnunarinnar og eru gefin út af opinberri sjómælingastofnun. Yfirlit yfir fáanleg rafræn sjókort má nálgast hér: www.ic-enc.org/coverage.html

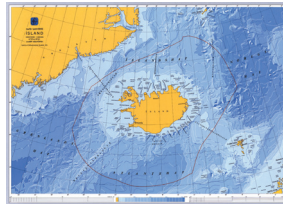
Iceland is a member of The International Centre for ENCs (www.ic-enc.org) and has released almost all its printed charts as Electronic Navigational Charts (ENC). ENCs are official nautical charts produced by national hydrographic organizations. A catalogue showing the coverage of ENCs is accessible at: www.ic-enc.org/coverage.html



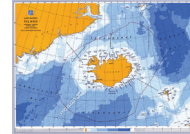
Ýmis kort Miscellaneous charts

Nr. No.	Heiti Title	Mælikvarði Scale	Útgáfuár Pub. year.	Ný útgáfa New ed.
1002	Ísland	1 : 2 500 000	1975	1999
1003	Hafið umhverfis Ísland	1 : 5 000 000	1976	1997

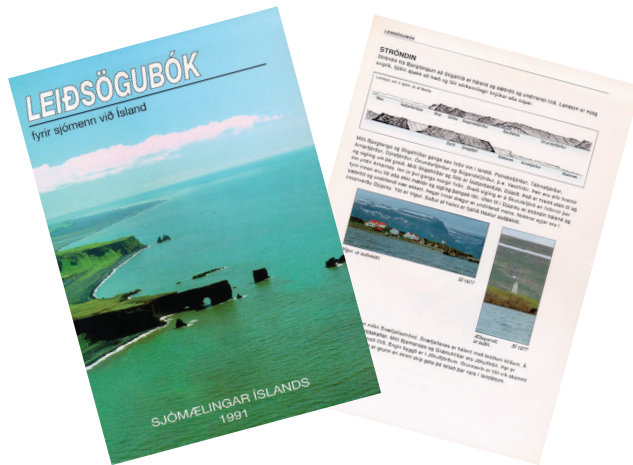
Kort 1002 (88 x 64 cm)



Kort 1003 (42 x 30 cm)



Útgáfur fyrir sjófarendur Nautical publications



Leidsögubók fyrir sjómenn við Ísland, útg. 1991
Icelandic Sailing Directions (in Icelandic only) pub. 1991

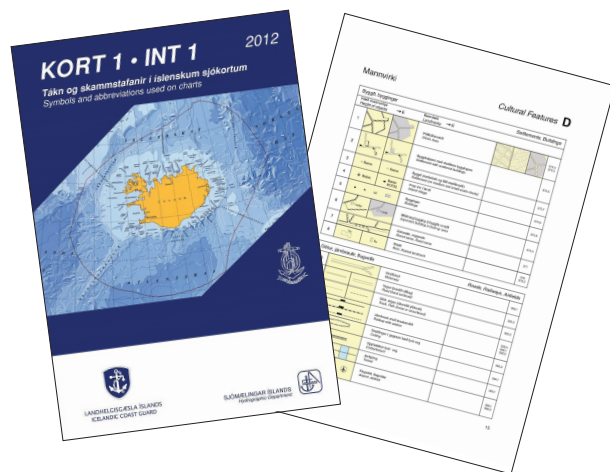
Hafnakort af eftirtöldum stöðum eru í leiðsögubókinni.
The following harbour plans are in the Icelandic SDs.

Blönduós
Hofsós
Hrísey
Árskógssandur
Hauganes
Grenivík
Kópasker
Borgarfjörður eystri

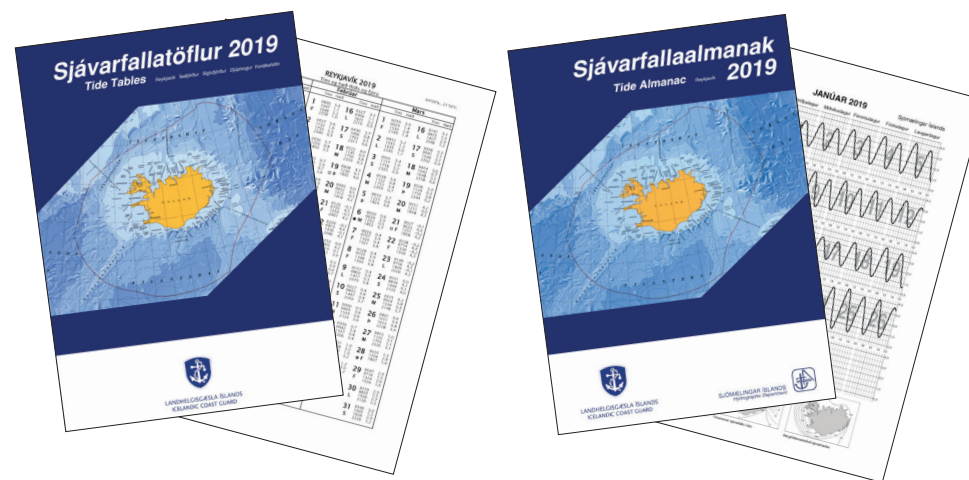


Útgáfur fyrir sjófarendur Nautical publications

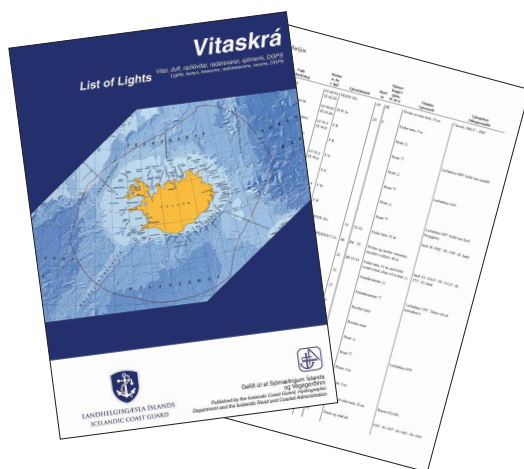
Kort 1 - Tákn og skammstafanir í sjókortum, útg. 2012
 INT 1 - Symbols and abbreviations used on charts, pub. 2012



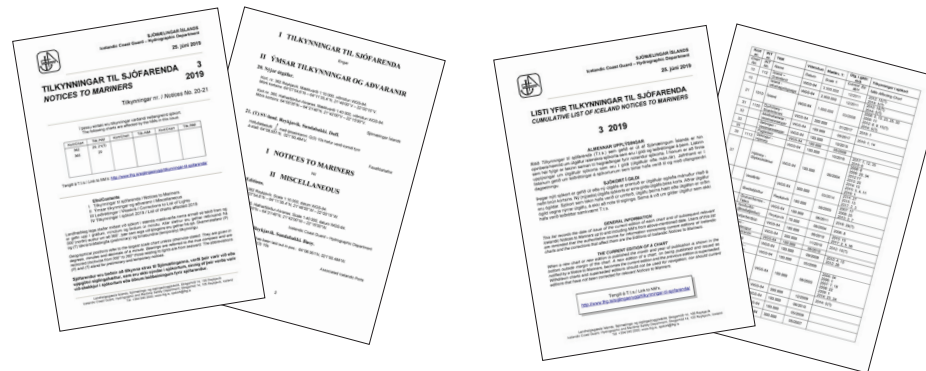
Sjávarföll við Ísland, töflur og línurit (útg. árlega)
 Icelandic Tide Tables and Tide Graphs (pub. yearly)



Vitaskrá *
 Icelandic List of Lights *



Tilkynningar til sjófarenda *
 Icelandic Notices to Mariners *



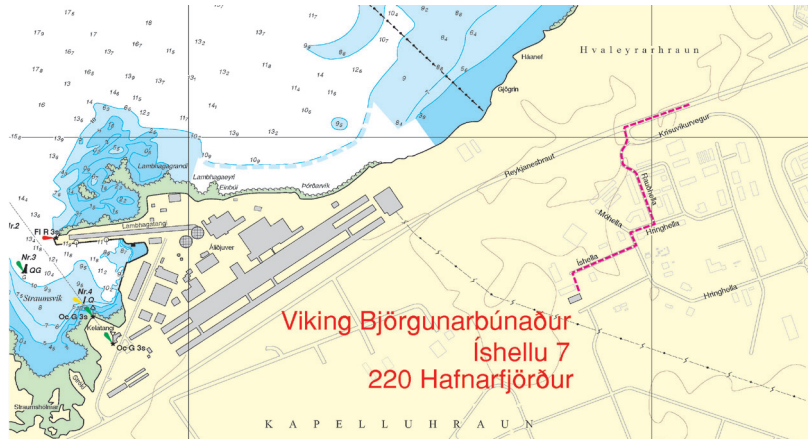
Listi yfir Tilkynningar til sjófarenda *
 Cumulative List of Icelandic Notices to Mariners *

* Pdf útgáfa er á www.lhg.is * Pdf version is available at www.lhg.is

Sjókortasalar Agents

Reykjavík - Hafnarfjörður

Viking Life-Saving Equipment á Íslandi ehf.,
Íshellu 7, 220 Hafnarfjörður.
Sími: 544 2270 Fax: 544 2271
erj@viking-life.com



Akureyri

Gúmmibátapjónusta Norðurlands,
Draupnisgötu 3, 603 Akureyri.
Sími: 462 6040 Gsm: 898 3366 Fax: 461 1790
gummibatar@tpostur.is



Bandaríkin United States www.bluewaterweb.com help@bluewaterweb.com

Bluewater Books & Charts, 3233 SW 2nd Avenue, Fort Lauderdale, FL 33315, USA.
Toll free U.S. orders: 1 800 942 2583 Tel: 1 954 763 6533 Fax: 1 954 522 2278

Bretland United Kingdom www.toddchart.com sales@toddnv.com

Todd Navigation, Navigation House, 85 High Street, Bangor, Northern Ireland,
BT20 5BD. Tel.: +44 (0) 28 9146 6640. Fax: +44 (0) 28 9147 1070.

Danmörk Denmark www.weilbach.com sales@weilbach.com

Weilbach A/S, Firskovvej 36, 2800 Kgs. Lyngby, Denmark
Tel.: +45 33 34 35 60

Holland The Netherlands www.datema.nl sales@datema.nl

Datema Nautical Safety, Galvanistraat 148, 3029 AD Rotterdam,
tel. +31 (0) 10 436 61 88, fax. +31 (0) 10 436 55 11

Delfzijl Office, Zeesluisen 8, 9936 HX Delfzijl,
tel. +31 (0) 596 635 252, fax. +31 (0) 596 615 245

Noregur Norway www.nautisk.com oslo@nautisk.com

Nautisk a StormGeo Company, Christian Krohgs gate 16, N-0186 Oslo.
Tel.: +47 22 00 85 00 Fax: +47 22 00 85 01

Þýskaland Germany www.hansenautic.de info@hansenautic.de

Global Navigation Solutions GmbH (HanseNautic), Herrengraben 31,
D-20459 Hamburg, Germany. Tel.: +49 40 374842 0 Fax: +49 40 374842 42