



9. október 2018

TILKYNNINGAR TIL SJÓFARENDA 5

NOTICES TO MARINERS 2018

Tilkynningar nr. / Notices No. 22-30

Í þessu eintaki eru tilkynningar varðandi neðangreind sjókort.
The following charts are affected by the NMs in this issue.

Kort/Chart	Tilk./NM	Kort/Chart	Tilk./NM	Kort/Chart	Tilk./NM
15	28 (T)	365	24		
21	28 (T)	314	27 (T)		
81	28 (T)	316	26 (T)		
43	29 (T)	364	22, 23		
74	25				

Tengill á T.t.s./ Link to NM's: <http://www.lhg.is/siglingaoryggi/tilkynningar-til-sjofarenda/>

Efni/Contents

- I Tilkynningar til sjófarenda / Notices to Mariners
- II Ýmsar tilkynningar og aðvaranir / Miscellaneous
- III Leiðréttingar í Vitaskrá / Corrections to List of Lights
- IV Tilkynningar í sjókort 2018 / List of charts affected 2018

Landfræðileg lega staðar miðast við sjókort í stærsta mælikvarða nema annað sé tekið fram og er gefin upp í gráðum, mínútum og brotum úr mínútu. Allar stefnur eru gefnar réttvísandi frá 000°(norðri) austur um að 360°, þær sem eiga við ljósgeira eru gefnar frá sjó. Skammstafanir (P) og (T) tákna bráðabirgða (preliminary) og tímabundna (temporary) tilkynningu.

Geographical positions refer to the largest scale chart unless otherwise stated. They are given in degrees, minutes and decimals of a minute. Bearings are referred to the true compass and are reckoned clockwise from 000° to 360° those relating to lights are from seaward. The abbreviations (P) and (T) stand for preliminary and temporary notices.

Sjófarendur eru beðnir að tilkynna strax til Sjómælinganna, verði þeir varir við eða uppgötvi siglingahættur, sem eru ekki sýndar í sjókortum, einnig ef þeir verða varir við skekkjur í sjókortum eða öðrum leiðbeiningum fyrir sjófarendur.

SJÓKORTASALAR

Chart agents

Reykjavík – Hafnarfjörður

Viking Life-Saving Equipment á Íslandi ehf., Íshella 7, 220 Hafnarfjörður.

Sími: 544 2270 Fax: 544 2271

kgud@viking-life.com

Akureyri

Gúmmíbátapjónusta Norðurlands, Draupniskötu 3, 603 Akureyri.

Sími: 462 6040 Gsm: 898 3366 Fax: 461 790

gummibatar@tpostur.is

Rafræn sjókort – ENC kort

Electronic Navigational Charts - ENC's

IC-ENC (www.ic-enc.org) sér um dreifingu ENC korta fyrir Sjósmælingar Íslands.

Icelandic ENC's are distributed via IC-ENC (www.ic-enc.org).

Upplýsingar um söluaðila er af finna hér: <http://www.ic-enc.org/Distribution.html>

Information on Value Added Resellers: <http://www.ic-enc.org/Distribution.html>

ENC kortaskrá/ ENC Catalogue: <http://www.ic-enc.org/Coverage.html>

Prentunarleiðbeiningar vegna uppdráttar í mælikvarða

Veljið að prenta á blaðstærð A4 og stillið á að prenta í raunstærð (Actual size).

Printing instructions for blocks at set scale

Print on paper size A4 and choose to print actual size.

I TILKYNNINGAR TIL SJÓFARENDA

22. SV-land. Faxaflói. Akranes. Krossvík. Leiðarljós tekin niður.

Strikið út ljóseinkenni Oc G 5s á merkjum í leiðarlínu 049,5° inn á Krossvík.
Fremra á stað: 64°18,94'N, 022°03,24'V. Aftara á stað: 64°18,99'N, 022°03,11'V

Merkin eru áfram til staðar sem dagmerki. Færast í kaflann sjó- og leiðarmerki í Vitaskrá.

Kort 364
Vitaskrá bls. 14 og 36

Vegagerðin

23. SV-land. Faxaflói. Akranes. Ný stefnuvirk leiðarljós.

A) Færið inn stefnuvirkt leiðarljós á stað: 64°18,939'N, 022° 03,247'V.

Ljóseinkenni: Dir WRG Oc 5s Ljósgeirar: 044,5° -G- 048,5° -W- 050,5° -R- 054,5°
Miðja hvíts geira 049,5°

Nýtt stefnuvirkt leiðarljós, kemur í staðinn fyrir leiðarljós sem tilkynnt eru út í tilkynningu nr. 22 hér að framan, sett upp á sama stað og formerkið var á.

B) Færið inn stefnuvirkt innsiglingarljós á stað: 64°19,215'N, 022°04,716'V.

Ljóseinkenni: Dir WRG Oc 3s Ljósgeirar: 340,5° -G- 344,5° -W- 345,5° -R- 349,5°
Miðja hvíts geira 345°

Nýtt stefnuvirkt leiðarljós, kemur í staðinn fyrir leiðarljós sem lögð voru niður (sjá Tts 4/2018 nr. 17), sett upp á sama stað og aftara leiðarljósið var á.

Kort nr. 364
Vitaskrá bls. 14

Vegagerðin

24. SV-land. Faxaflói. Akranes. Breytingar á leiðarljósum.

Setjið meðfylgjandi leiðréttingu, sem sýnir ný stefnuvirk leiðarljós, á sinn stað.

Kort nr. 365

Sjómælingar Íslands

25. A-land. Berufjörður. Svarthamarsvík. Leiðrétt staðsetning sjóeldiskvía.

Leiðréttið mörk sjóeldisstöðvar í Svarthamarsvík (sjá Tts 5/2017, nr. 39). Ný mörk:

- a) 64°42,454'N, 014°22,045'V
- b) 64°42,274'N, 014°22,046'V
- c) 64°42,301'N, 014°22,912'V
- d) 64°42,506'N, 014°22,944'V

Setjið inn tákn fyrir sjóeldisstöð  innan svæðisins.

Kort nr. 74

Sjómælingar Íslands

II ÝMSAR TILKYNNINGAR OG AÐVARANIR

26. (T) SV-land. Reykjanes. Sandgerði. Leiðarlína III. Ljós tekið niður.

Leiðarljós III fremra á stað 64°02,284'N, 022°43,080'V hefur verið tekið niður vegna framkvæmda við endurbyggingu á Suðurbakka. Núverandi masturshús sem fremra merkið stendur á verður fjarlæggt og endurbyggt. Áætlað er að verki ljúki í janúar 2019.

Kort nr. 316

Vegagerðin

27. (T) S-land. Grindavík. Miðgarður. Dýpkunarframkvæmdir.

Dýpkunarframkvæmdir í tengslum við endurnýjun Miðgarðs munu standa yfir út árið 2018. Framkvæmda- og dýpkunarsvæðið við Miðgarð sama og áður var tilkynnt í tilkynningu nr. 7/2018 (T) S-land. Grindavík. Hafnarframkvæmdir. Leiðarljós fært.

Kort 314

Vegagerðin

28. (T) SA-land, Skarðsfjara. Radarsvari óvirkur.

Radarsvari í Skarðsfjöruvita á stað 63°31,071'N, 017°58,709'V er óvirkur.

Kort nr. 15, 21, 81

Vegagerðin

29. (T) NV-land. Tálknafjörður. Staðsetning kvía í geymslu.

Tveimur laxeldiskvíum sem ekki eru í notkun hefur verið komið fyrir til geymslu á stað 65°38,17'N, 023°55,03'V í Tálknafirði. Kvíarnar eru hvor um sig um 40 m í þvermál og eru merktar með gulum blikkljósum.

Kort nr. 43

Sjómælingar Íslands

30. SV-land. Reykjanes. Svæði lokað allri umferð á sjó.

Vegna heræfingar út af Reykjanesi verður eftirfarandi svæði lokað allri umferð á sjó frá kl. 15:00 15. október 2018 til kl. 16:00 18. október 2018.

- a) 63°55'N, 022°42'V (land)
- b) 63°55'N, 022°49'V
- c) 63°54'N, 022°55'V
- d) 63°48'N, 022°50'V
- e) 63°49'N, 022°44'V (land)

Nánari upplýsingar veitir stjórnstöð Landhelgisgæslunnar.

Landhelgisgæsla Íslands

I NOTICES TO MARINERS

22. SW-Coast. Faxaflói. Akranes. Krossvík. Leading lights discontinued.

Delete light character Oc G 5 s on beacons in leading line 049.5° in Krossvík.
Front in pos.: 64°18.94'N, 022°03.24'W. Rear in pos.: 64°18.99'N, 022°03.11'W

Beacons remain in place and serve as a day beacons.

Charts No. 364
List of Lights p. 14 and 36

Icelandic Road and Coastal Administration

23. SW-Coast. Faxaflói. Akranes. New directional lights.

A) Insert directional light in pos.: 64°18.939'N, 022° 03.247'W.

Light char.: Dir WRG Oc 5s Light sectors: 044.5° -G- 048.5° -W- 050.5° -R- 054.5°
Centre line of white sector: 049.5°

New directional light, replaces discontinued leading lights subject of above NM No. 22, installed in same position as previous front light.

B) Insert directional light in pos.: 64°19.215'N, 022°04.716'W.

Light char.: Dir WRG Oc 3s Light sectors: 340.5° -G- 344.5° -W- 345.5° -R- 349.5°
Centre line of white sector: 345°

New directional light, replaces discontinued leading lights (see NM 4/2018 No. 17), installed in same position as previous rear light.

Chart No. 364
List of Lights p. 14

Icelandic Road and Coastal Administration

24. SW-Coast. Faxaflói. Akranes. Leading lights amended. NM block.

Place accompanying block in place centred on approx. 64°18.15'N, 022°04.22'W.

Chart No. 365

Icelandic Coast Guard – Hydrographic Department

25. E-Coast. Berufjörður. Svarthamarsvík. Limit of marine farm amended.

Amend limit of marine farm in Svarthamarsvík (see NM 5/2017, No. 39). New limit:

- a) 64°42.454'N 14°22.045'W
- b) 64°42.274'N 14°22.046'W
- c) 64°42.301'N 14°22.912'W
- d) 64°42.506'N 14°22.944'W


Insert symbol for marine farm  inside area.

Chart No. 74

Icelandic Coast Guard – Hydrographic Department

II MISCELLANEOUS

26. (T) SW-Coast. Reykjanes. Sandgerði. Leading line III. Light removed.

Leading light III front in pos.: 64°02.284'N, 022°43.080'W has been removed due to reconstruction work on key Suðurbakki. Work is planned to finish in January 2019.

Chart No. 316

Icelandic Road and Coastal Administration

27. (T) S-Coast. Grindavík. Miðgarður. Dredging.

Dredging work in connection to renewal of key Miðgarður is planned to last until end of 2018. Limits of area the same as previously issued in: NM. 7/2018 (T) S-Coast. Grindavík. Works in progress. Light moved.

Chart No. 314

Icelandic Road and Coastal Administration

28. (T) SE-Coast. Skarðsfjara. Racon out of order.

Racon in Skarðsfjöruviti in pos.: 63°31.071'N, 017°58.709'W is out of order.

Charts No. 15, 21, 81

Icelandic Road and Coastal Administration

29. (T) NW-Coast. Tálknafjörður. Position of disused fish farm pens.

Two disused fish farm pens have been placed in pos.: 65°38.17'N, 023°55.03'W in Tálknafjörður. The pens have diameter of 40 m and are marked with flashing yellow lights.

Chart No. 43

Icelandic Coast Guard – Hydrographic Department

30. SW-Coast. Reykjanes. Area closed to all marine traffic.

Military exercise will take place from 15:00 on October 15th 2018 to 16:00 on October 18th 2018. The following area will be closed to all marine traffic:

- a) 63°55'N, 022°42'W (shore)
- b) 63°55'N, 022°49'W
- c) 63°54'N, 022°55'W
- d) 63°48'N, 022°50'W
- e) 63°49'N, 022°44'W (shore)

Contact for further information: Icelandic Coast Guard, Maritime Traffic Service.

Icelandic Coast Guard

II LEIÐRÉTTINGAR Í VITASKRÁ

III CORRECTIONS TO LIST OF LIGHTS

Vítar

Bls.	Nr. (Alþj.nr.)	Nafn Staðarlýsing	Staður	Ljóseinkenni	Hæð m	Sjónarl.	Vítahús Ljósstæði	Ljósgeirar Athugasemdir
Strikið út / Delete								
14	49 L4518	Krossvík - leiðarljós fremra	64 18,94 22 03,24	Oc G 5s	8	10	Gulur turn, 7 m △	
14	49,1 L4518.1	- - leiðarljós aftara, 146 m frá fremra	64 18,99 22 03,11	Oc G 5s	5	10	Grindarmastur ▽	Leiðarlína 049,5°
Færið inn / Insert								
14	49,2	Krossvík (Akranes) - stefnuvirkt leiðarljós	64 18,94 22 03,24	Dir WRG Oc 5s	10	6	Gulur turn, 7 m	044,5° -G- 048,5° -W- 050,5° -R- 054,5°
14	52,1	Akranes - stefnuvirkt leiðarljós	64 19,21 22 04,72	Dir WRG Oc 3s	40	10	Grindarmastur, 28 m	340,5° -G- 344,5° -W- 345,5° -R- 349,5°

Sjó- og leiðarmerki

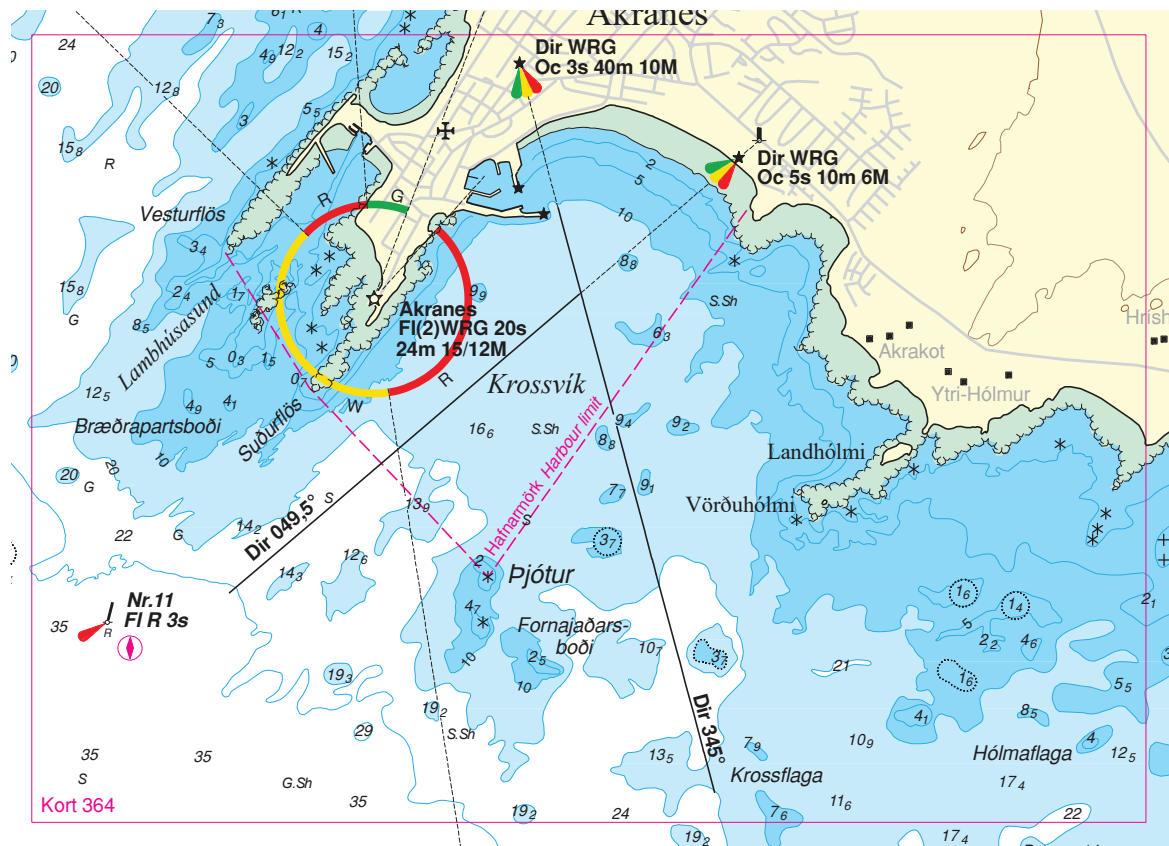
Bls.	Nafn - staður	Staður	Toppmerki	Lýsing	Athugasemdir
Færið inn / Insert					
36	Krossvík - leiðarmerki fremra	64 18,94 22 03,24	△	Gulur turn, 7 m	
	- - leiðarmerki aftara, 146 m frá fremra	64 18,99 22 03,11	▽	Grindarmastur	Leiðarlína 049,5°

IV TILKYNNINGAR Í SJÓKORT 2018

IV LIST OF CHARTS AFFECTED 2018

Kort nr.	Alpj. nr.	Nr.	Tilk.nr.	Kort nr.	Alpj. nr.	Nr.	Tilk.nr.
Chart No.	INT No.	No.	Notice No.	Chart No.	INT No.	No.	Notice No.
10	112			423			
15		5	28(T)	424			
21	1010	5	28(T)	426		1	1
31	1103			51	1105		
32				52			
33				53			
35				55			
36	1112			57	1110		
37		1	1	515			
310				516			
313				518			
314		2, 5	7(T), 8, 27(T)	519			
316		5	26(T)	522			
318				523			
321				524			
361				530	1118		
362	1113	3	13, 14, 15(T)	532			
363				534			
364		4, 5	17, 22, 23,	61	1100		
365		3, 4, 5	15(T), 17, 24	62			
366				63			
367				610			
41	1104	2	6(T)	611			
42		2	6(T)	613		1	2
43		5	29(T)	71	1101		
44				72			
46	1114			73	1111		
410				74		5	25
411				712			
412				714			
413				715			
414				716			
415				717			
416				718			
417				719			
418				720			
420		2	5, 6(T)	81	1102	5	28(T)
421				82			
422				810			

Fylgir tilkynningu nr. 24/2018
To accompany NM No. 24/2018



Leiðrétting fyrir sjókart nr. 365
Block for Chart No. 365