

2009
Mars – apríl



Nr. 3 – 4
Tilk. 6 – 15

TILKYNNINGAR TIL SJÓFARENDA

Landfræðileg lega staðar miðast við sjókort í stærsta mælikvarða nema annað sé tekið fram og er gefin upp í gráðum, mínútum og brotum úr mínútu. Allar stefnur eru gefnar réttvísandi frá 000°(norðri) austur um að 360°, þær sem eiga við ljósgeira eru gefnar frá sjó. Skammstafanir (P) og (T) tákna bráðabirgða (preliminary) og tímabundna (temporary) tilkynningu.

Efni/Contents

- I** Tilkynningar til sjófarenda / Notices to Mariners
- II** Ýmsar tilkynningar og aðvaranir / Miscellaneous
- III** Leiðréttingar í Vitaskrá 2008 / Corrections to List of Lights 2008
- IV** Tilkynningar í sjókort 2008 / List of charts affected 2008

Í þessu eintaki eru tilkynningar varðandi íslensk sjókort og sjóferðagögn.
The following charts are affected by the NMs in this issue.

Kort/Chart	Tilk./NM	Kort/Chart	Tilk./NM	Kort/Chart	Tilk./NM
362	6,7	61	11		
421	8	21	11		
519	10				
365	6				
63	11				

NOTICES TO MARINERS

Geographical positions refer to the largest scale chart unless otherwise stated. They are given in degrees, minutes and decimals of a minute. Bearings are referred to the true compass and are reckoned clockwise from 000° to 360° those relating to lights are from seaward. The abbreviations (P) and (T) stand for preliminary and temporary notices.

Sjófarendur eru beðnir að tilkynna strax til Sjómælinganna, verði þeir varir við eða uppgötvi siglingahættur, sem eru ekki sýndar í sjókortum, einnig ef þeir verða varir við skekkjur í sjókortum eða öðrum leiðbeiningum fyrir sjófarendur.

SJÓKORTASALAR

Chart agents

Reykjavík

Raför efh., Áttavítapjónustan, Sundaborg 1. 104 Reykjavík

Sími: 551 5475 Fax: 552 595

rafor@rafor.is

www.rafor.is

Akureyri

Gúmmíbátapjónusta Norðurlands, Draupnisgötu 3, 603 Akureyri.

Sími: 462 6040 Gsm: 898 3366 Fax: 461 790

gummibatar@tpostur.is

Rafræn sjókort – ENC kort

Electronic Navigational Charts - ENC's

IC-ENC (www.ic-enc.org) sér um dreifingu ENC korta fyrir Sjómælingar Íslands.

Upplýsingar um söluaðila er af finna hér: (www.ic-enc.org/page_vars.asp).

Kortaskrá IC-ENC: http://www.ic-enc.org/page_coverage_catalogue.asp

I TILKYNNINGAR TIL SJÓFARENDA

6. SV-land. Faxaflói. Reykjavík. Gufuneshöfði. Leiðarlínu breytt.

Fremra leiðarmerki á Gufuneshöfða hefur verið fært á stað: 64°08,477'N, 21°49,466'V.
Leiðarlína: 136,5° Ljóseinkenni óbreytt.

Kort nr. 362, 365
Vitaskrá 2008 bls. 13

Faxaflóahafnir

7. SV-land. Faxaflói. Reykjavík . Viðeyjarsund. Skarfagarður. Ljósdufl.

Grænu strýtudufli hefur verið lagt út á stað: 64°09,503'N, 21°51,844'V.
Ljóseinkenni: FI G 3s.

Kort nr. 362
Vitaskrá 2008 bls. 31

Faxaflóahafnir

8. V-land. Breiðafjörður. Rif . Hafnarviti lagður niður.

Hafnarviti á Norðurgarði, staður: 64°55,338'N, 23°48,085'V, hefur verið lagður niður.

Kort nr. 421
Vitaskrá 2008 bls. 15

Siglingastofnun Íslands

9. Tímabundnar (T) tilkynningar fallnar úr gildi.

Nr. 5-8/10(T) 2007 SV-land. Faxaflói. Kollafjörður. Viðeyjarsund. Ljósdufl.
Nr. 7-10/21 (T) 2008 Breiðafjörður, Rif. Norðurgarður. Ljós.

Sjómælingar Íslands

10. N-land. Skagafjörður. Sauðárkrókur. Brimvarnargarður og hafnarviti.

Gerður hefur verið um 350 m langur brimvarnargarður, Suðurgarður, á Sauðárkróki.
Heildarbreidd er á bilinu 30 – 40 m. Eftirtaldir punktar eru á miðlínu garðsins.
Setjið út og dragið línu á milli:

- | | |
|----------------------------------|-----------------------------|
| a) 65°45,124'N, 19°38,922'V land | d) 65°45,183'N, 19°38,674'V |
| b) 65°45,150'N, 19°38,808'V | e) 65°45,233'N, 19°38,571'V |
| c) 65°45,166'N, 19°38,727'V | endi garðs |

Hafnarvita hefur verið komið fyrir á enda Suðurgarðs. Staður: e). Ljóseinkenni: FI R 3s.

Kort nr. 519
Vitaskrá 2008 bls. 19

Siglingastofnun Íslands

11. NA-land. Pistilfjörður. Ásmundarstaðaey. Radarsvari lagður niður.

Radarsvarinn í Ásmundarstaðaey á stað 66°29,137'N, 15°53,458'V hefur verið lagður niður.

Kort nr. 21, 61, 63

Siglingastofnun Íslands

II ÝMSAR TILKYNNINGAR OG AÐVARANIR

12. Tímabundnar (T) tilkynningar í gildi 1. janúar 2009. Leiðrétting.

Nr. 10/29	(T) 1998 Samkomulag um afmörkun landgrunnsins og efnahagslögsögu á svæðinu milli Íslands, Grænlands og Jan Mayen.
Nr. 1-2/4	(T) 2007 SV-land. Grindavík. Ljósdufl.
Nr. 5-8/10	(T) 2007 SV-land. Faxaflói. Kollafjörður. Viðeyjarsund. Ljósdufl.
Nr. 7-10/19	(T) 2008 N-land. Siglufjörður. Framkvæmdir
Nr. 7-10/20	(T) 2008 Faxaflói, Helguvík. Leiðarljós.
Nr. 7-10/21	(T) 2008 Breiðafjörður, Rif. Norðurgarður. Ljós.

Sjómælingar Íslands

13. Ný kort

Nýtt kort, nr. 411 Tálknafjörður. Mælikvarði 1:10 000, viðmiðun WGS-84.
Mörk kortsins: 65°36'50"N – 65°38'05"N, 23°48'10"V – 23°52'45"V.

Nýtt kort, nr. 412 Bíldudalur. Mælikvarði 1:10 000, viðmiðun WGS-84.
Mörk kortsins: 65°40'25"N – 65°42'20"N, 23°33'45"V – 23°36'50"V.

Sjómælingar Íslands

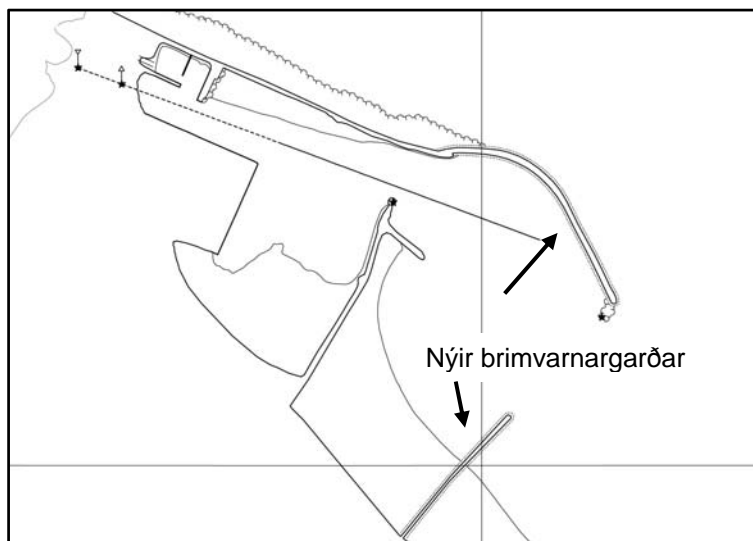
14. Rafrænt sjókort – ENC kort (Electronic Navigational Chart).

Rafrænt sjókort nr. IS500530 hefur verið gefið út. Það samsvarar prentuðu sjókort nr. 530 Akureyri.

Sjómælingar Íslands

15. V-land. Breiðafjörður. Rif . Brimvarnargarðar.

Gerðir hafa verið tveir brimvarnargarðar á Rifi. Annar er um 500 m framlenging á Norðurgarði út í Tösku. Hinn er frá landi u.þ.b. 350 m austan Suðurgarðs, um 350 m langur til norðausturs. Sjá meðfylgjandi teikningu.



Ný útgáfa korts nr. 421 Rif með áorðnum breytingum verður gefnin út í maí 2009.

Sjómælingar Íslands

I NOTICES TO MARINERS

6. SW-coast. Faxaflói. Reykjavík. Gufuneshöfði. Leading line amended.

The front leading beacon at Gufuneshöfði has been moved to pos: 64°08.477'N, 21°49.466'W. Leading line: 136.5° Light characteristics unaltered.

Chart No. 362, 365
List of Lights 2008 p. 13

Associated Icelandic Ports

7. SW-coast. Faxaflói. Reykjavík. Viðeyjarsund. Light buoy.

A green pillar buoy has been established in pos: 64°09.503'N, 21°51.844'W.
Light characteristics: Fl G 3s.

Chart No. 362
List of Lights 2008 p. 31

Associated Icelandic Ports

8. W-coast. Breiðafjörður. Rif . Harbour light discontinued.

Harbour light at Norðurgarður, pos.: 64°55.338'N, 23°48.085'W has been discontinued.

Chart No. 421
List of Lights 2008 p. 15

Icelandic Maritime Administration

9. Temporary (T) notices cancelled.

Nr. 5-8/10 (T) 2007 SW coast. Faxaflói. Kollafjörður. Viðeyjarsund. Buoy.
Nr. 7-10/21 (T) 2008 Breiðafjörður, Rif. Norðurgarður. Harbour light.

Icelandic Coast Guard – Hydrographic Department

10. N-coast. Skagafjörður. Sauðárkrókur. Breakwater. Harbour light.

A 350 m long breakwater, Suðurgarður, has been built at Sauðárkrókur. The width is between 30 – 40 m. Following positions mark its centre line. Plot and join with a line:

- | | |
|-----------------------------------|-----------------------------|
| a) 65°45.124'N, 19°38.922'W shore | d) 65°45.183'N, 19°38.674'W |
| b) 65°45.150'N, 19°38.808'W | e) 65°45.233'N, 19°38.571'W |
| c) 65°45.166'N, 19°38.727'W | head of breakwater |

Harbour light has been established at head of breakwater. Pos.: e). Light char.: Fl R 3s.

Chart No. 519
List of Lights 2008 p. 19

Icelandic Maritime Administration

11. NE-coast. Pistilfjörður. Ásmundarstaðaey. Racon discontinued.

The Racon at Ásmundarstaðaey, pos.: 66°29.137'N, 15°53.458'W has been discontinued.

Charts No. 21, 61, 63

Icelandic Maritime Administration

II MISCELLANEOUS

12. Temporary (T) Notices in force 1st January 2009. Correction.

No. 10/29	(T) 1998 Agreement regarding the limits of the continental shelf and the Exclusive Economic zone between Iceland, Greenland and Jan Mayen.
No. 1-2/4	(T) 2007 SW-coast. Grindavík. Light buoy
Nr. 5-8/10	(T) 2007 SW-coast. Faxaflói. Kollafjörður. Viðeyjarsund. Light buoy.
Nr. 7-10/19	(T) 2008 N-coast. Siglufjörður. Harbour constructions.
Nr. 7-10/20	(T) 2008 Faxaflói, Helguvík. Leading lights.
Nr. 7-10/21	(T) 2008 Breiðafjörður, Rif. Norðurgarður. Harbour light.

Icelandic Coast Guard – Hydrographic Department

13. New charts

New chart, No. 411 Tálknafjörður. Scale 1:10 000, Datum WGS-84.
Limits: 65°36'50"N – 65°38'05"N, 23°48'10"W – 23°52'45"W.

New chart, No. 412 Bíldudalur. Scale 1:10 000, Datum WGS-84.
Limits: 65°40'25"N – 65°42'20"N, 23°33'45"W – 23°36'50"W.

Icelandic Coast Guard – Hydrographic Department

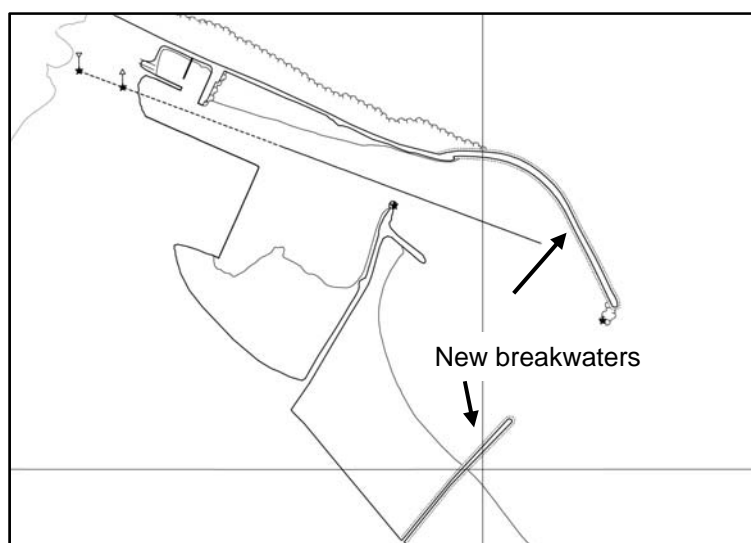
14. Electronic chart – ENC (Electronic Navigational Chart).

ENC Chart No. IS500530 has been issued. It corresponds to printed chart No. 530 Akureyri.

Icelandic Coast Guard – Hydrographic Department

15. W-coast. Breiðafjörður. Rif . Breakwaters.

Two new breakwaters have been built at Rif. The first one is approx. 500 m extension of Norðurgarður to Taska. The other is approx. 350 m to the east of Suðurgarður, 350 m in length in NE direction. See sketch.



New edition of chart No. 421 Rif showing the above changes will be issued in May 2009.

Icelandic Coast Guard – Hydrographic Department

III LEIÐRÉTTINGAR Í VITASKRÁ 2008

III CORRECTIONS TO LIST OF LIGHTS 2008

Vítar

Bls.	Nr. (Alþj.nr.)	Nafn Staðarlýsing	Staður	Ljóseinkenni	Hæð m	Sjónarl.	Vitahús Ljósstæði	Ljósgeirar Athugasemdir
13	37,1	-	-	-	-	-	-	Leiðarlína 136,5° leiðir inn Viðeyjarsund
19	153,1	- hafnarviti Suðurgarði	65 45,2 19 38,6	Fl R 3s	1		Staur	

Dufl

Bls.	Nafn	Staður	Ljóseinkenni	Toppmerki	Lýsing
31 (efst á síðu) (top of page)	Skarfagarður	64°09,5 21°51,8	Fl G 3s		Grænt strýtudufl

IV TILKYNNINGAR Í SJÓKORT 2009

IV LIST OF CHARTS AFFECTED 2009

Kort nr.	Alþj. nr.	Nr.	Tilk.nr.	Kort nr.	Alþj. nr.	Nr.	Tilk.nr.
Chart No.	INT No.	No.	Notice No.	Chart No.	INT No.	No.	Notice No.
21	1010	3-4	11	424			
25				426			
26				51	1105		
31	1103			52			
32				53			
33				54			
35				55			
36	1112			57	1110	1-2	1
37				518			
310				519		3-4	10
313				522			
314				524			
316				530	1118		
321				534			
361				61	1100	3-4	11
362	1113	3-4	6, 7	62			
363		1-2	2	63		3-4	11
364				610			
365		3-4	6	611			
366				613			
367				71	1101		
41	1104			72			
42				73	1111		
44				74			
46	1114			712			
410				714			
411				715			
412				716			
416				717			
417				720			
420				81	1102		
421		3-4	8	82			
422				810			
423							